

2.00% p.a. Callable Multi Reverse Convertible auf EURO STOXX 50 / Nikkei 225 / S&P 500 / SMI

Reverse Convertible (1220)

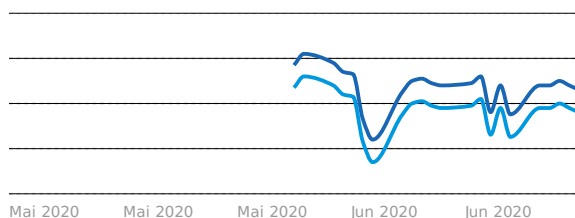
Stand: 04.07.2020

Produktbeschreibung

Emittent	Bank Julius Bär	Anfangsfixierung	14.05.2020
Symbol / ISIN	MDPUJB / CH0528258186	Handelsperiode	22.05.2020 - 14.05.2021
Basiswert	EURO STOXX 50 / Nikkei 225 / S&P 500 / SMI	Tage bis Verfall	322
Produktstil	Bull (American)	Coupon (%) p.a.	2.00%
Nominal / Nennwert	USD 1'000	Management Fees	-
Strike	61.00%	Lieferung	Barabgeltung oder physisch
Quanto	Ja	Termsheet-Link	 (de)
COSI	-		

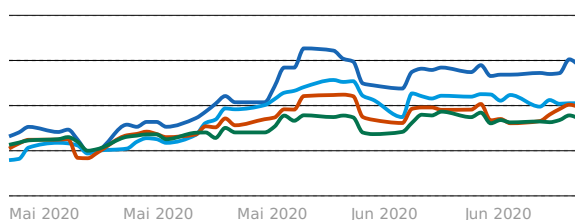
Performance

Preisentwicklung Produkt



■ Geld	99.800%
■ Brief	100.300%
Handelswährung	USD
Börsenplatz	SIX Swiss Exchange - Structured Products
Preisstellung	Clean (ohne Marchzinsen)
Performance seit 1 Woche	%
Jahresbeginn	%
Emission	-0.10%

Preisentwicklung Basiswert



Basiswert	Anfangsfixierung	Letzter Kurs (03.07.2020)	Strike
■ EURO STOXX 50 Index (EUR)	2760.23 100.00%	+18.94%	1'683.74
■ Nikkei 225 Index (JPY)	20037.47 100.00%	+10.52%	12'222.86
■ S&P 500 Index (USD)	2852.5 100.00%	+9.73%	1'740.03
■ SMI (CHF)	9448.14 100.00%	+7.17%	5'763.37

Kennzahlen

SVSP Risikoklasse

2

Berechnungsgrundlage für die Marktdaten und Kennzahlen sind die Schlusskurse vom letzten Handelstag.

Disclaimer: Die vorliegende Information stellt eine freiwillige Dienstleistung von Derivative Partners AG dar, auf welche kein Rechtsanspruch besteht. Die vorliegende Information beschreibt nur einige Hauptmerkmale des Produkts und stellt keine Anlage- oder sonstige Beratung an Sie oder an Dritte dar. Die darin enthaltenen Aussagen und Meinungen stellen weder Entscheidungshilfen für rechtliche, steuerliche oder andere Fragen dar, noch sollten aufgrund dieser Aussagen und Meinungen Anlage- oder sonstige Entscheide getroffen werden. Die in dieser Information verarbeiteten Aussagen, Stammdaten, Kennzahlen und Marktkurse bezieht Derivative Partners AG aus öffentlich zugänglichen Quellen, oder berechnet sie selber. Die Derivative Partners AG gibt keine Gewähr hinsichtlich der Richtigkeit oder Vollständigkeit dieses Dokuments und lehnt jede Haftung für Verluste ab, die sich aus dessen Verwendung ergeben können. Die vorliegende Information ist kein Angebot, Aufforderung oder Empfehlung zur Zeichnung oder zum Kauf des beschriebenen Produktes. Weder dieses Dokument noch Kopien davon dürfen an Personen ausserhalb der Schweiz (insbesondere in den U.S.A. oder an U.S. Personen) versandt werden noch darf das Produkt ausserhalb der Schweiz öffentlich angeboten oder verkauft werden, ausser wenn dies den dort anwendbaren Gesetzen entspricht. Rechtsverbindlich ist einzig die Emissionsdokumentation des Emittenten. Der dp Produkt-Report wird ausschliesslich auf www.payoff.ch publiziert. Die ganze oder teilweise Verwertung dieser Information ist untersagt. Eine Nutzung bzw. Verlinkung an einen anderen Ort ist nicht erlaubt. Copyright © Derivative Partners AG.